

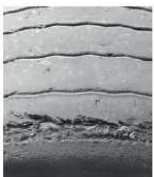
## Les dommages à éviter



### CHOC/PINCEMENT AU FLANC

Risque = blessure flanc pouvant entraîner une mise à plat du pneumatique immédiate ou « plus tardive ».  
Pneu verbalisable.

**Conseil : limitez les franchissements d'obstacles.**



### RIPAGE

Risque = usure importante de l'épaule extérieure jusqu'à une séparation sommet.

**Conseil : évitez les manœuvres serrées et/ou à grande vitesse.**



### CASSURE EN FOND DE SCULPTURE

Risque : arrachement de sculpture et oxydation du sommet du pneumatique.

**Conseil : limitez les franchissements d'obstacles et les manœuvres fréquentes sur place.**



### USURE EN DENTS DE SCIE

Risque : usure plus rapide.

**Conseil : évitez l'utilisation brutale et intensive du ralentisseur.**



### PNEUMATIQUE CREVÉ

**Conseil : pour votre sécurité, faites vérifier un pneumatique qui a roulé sous-gonflé rapidement et n'essayez pas de le regonfler vous-même.**

## Le TNPf regroupe



*Prendre soin de vos pneus, c'est*

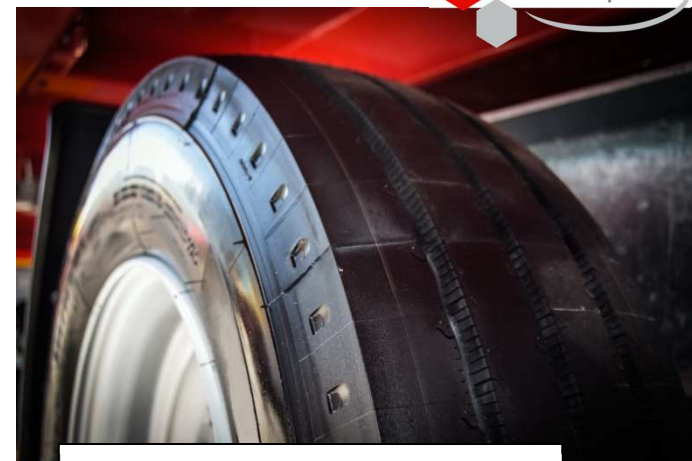
**+ de sécurité**  
**+ d'économie**  
**- de déchets**



## Plus d'informations

Retrouvez toutes les informations sur les pneumatiques sur :

[www.tnpf.fr](http://www.tnpf.fr)



## MÉMO CONDUCTEUR

Les bonnes pratiques  
du pneumatique

Des réflexes au quotidien

Pour notre sécurité à tous

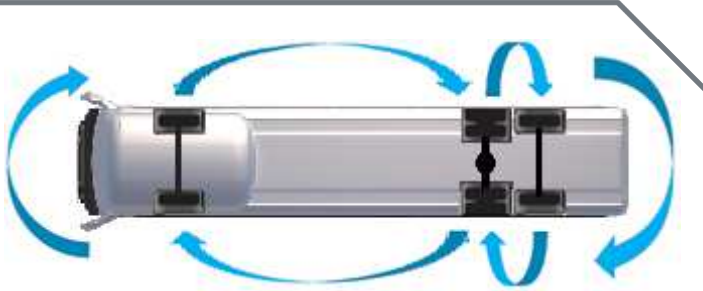
Véhicules Poids Lourds

2022

## AU QUOTIDIEN

### 1. Nouvelle journée de travail

= Check up de mon véhicule !



Je fais le tour de mon véhicule !

Je vérifie que mes pneumatiques n'ont pas

- d'arrachements
- de blessures / de déformations
- de crevaisons

et je contrôle les indicateurs de serrage de roue  
(pour les véhicules qui en sont équipés)

### 2. Prendre soin de mes pneus

par une conduite adaptée



- Je limite le franchissement de trottoirs et les chocs contre obstacles
- J'effectue mes manœuvres à vitesse réduite
- Je fais vérifier mon pneu en cas de choc violent
- J'évite le frottement des flancs contre le trottoir

## REGULIEREMENT

### 3. Faire vérifier la pression de gonflage dans le process de maintenance



- Pression conseillée (ou supérieure, si pneu chaud) = **OK**
- Pression inférieure d'1 bar = **DANGER**

**Le saviez-vous ?**

Rouler avec la pression préconisée, c'est

**+ de sécurité**

**+ d'économies**

**+ d'écologie**

une adhérence maximale,  
de bonnes formes d'usure,  
et moins de consommation de carburant !

## ...ET

## SYSTEMATIQUEMENT

### 4. Signaler tout événement

**inhabituel**



Je signale à mon responsable de parc tout événement inhabituel affectant mes pneumatiques

(choc contre un objet ou un obstacle, vibration, blessure, perte de pression, roulage à plat, échauffement, fort râpage du flanc, ...)

Lors d'une opération de maintenance (permutation, rec्रेसage, retour sur jante...)  
mon responsable de parc devra inspecter :

- La totalité de la bande de roulement
- Les 2 flancs
- L'intérieur (si démontage), à la recherche de marbrures, déformations, ...