



Crevaision d'un pneu : les bons réflexes

Tout pneumatique ayant roulé à plat ou avec une pression anormalement basse doit être impérativement démonté avant toute remise en roulage pour vérification de l'intérieur du pneu.

Après utilisation d'un système de réparation temporaire sans démontage du pneumatique, le TNPf recommande un roulage à vitesse modérée et une vérification au plus tôt avec démontage par un spécialiste.

L'acte de réparation d'un pneu est placé sous l'entière et seule responsabilité de celui qui la réalise. Par ailleurs, après réparation, l'obligation de garantie afférente au pneu est prise en charge par le professionnel ayant exécuté la réparation.

Les pneus irréparables seront détruits.

Voici l'état intérieur d'un pneu, un simple examen visuel extérieur ne permet pas de détecter ces dommages :

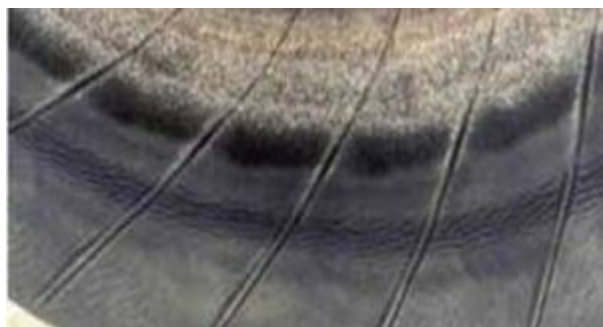


Illustration de décoloration/plissements (aussi appelées marbrures) de la gomme d'étanchéité intérieure dans la zone de flexion du pneu.



Travaux de Normalisation des Pneumatiques pour la France



Illustration d'une dislocation complète de la gomme d'étanchéité intérieure (calandrage intérieur).